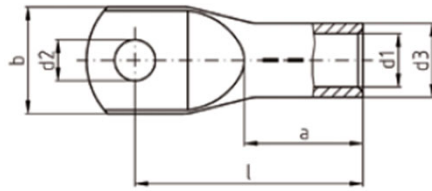


## 銅導体用圧縮端子 ICD (IEC規格導体用) DIN46235規格品

低圧～中電圧用

ICDはDIN規格46235に規定される銅導体用圧縮端子、DIN EN60228に規定される単線、円形より線、円形圧縮より線に適用



材質:銅(99.9%)、DIN EN 13600に規定される継目無し銅管  
 特徴:表面錫メッキ処理とメッキ無しの2種類  
 適用:DIN EN60228に規定された銅導体(より線、圧縮より線含)  
 最大で1000mmに適用  
 備考:本製品はスズ鍍金処理品番と無し品番があります、  
 発注に際し間違えないようにご注意ください  
 規格:品番後ろに\*が付く製品はDIN46235規格外のサイズとなります

サイズ mm	固定ボルト	製品型番 (スズ鍍金)	製品型番 (鍍金無し)	ダイス サイズ	各部寸法 mm					重量 kg (/100個)	梱包数	
					d1	d3	d2	b	l			a
6	5	ICD65	ICD65BK	5	3,7	5,5	5,3	8,5	24	10	0,31	50
	6	ICD66	ICD66BK				6,4	9	24		0,34	50
	8	ICD68*	ICD68BK*				8,4	13	26		0,35	50
10	5	ICD105	ICD105BK	6	4,4	6	5,3	10	27	10	0,35	50
	6	ICD106	ICD106BK				6,4	10	27		0,37	50
	8	ICD108*	ICD108BK*				8,4	13	28		0,38	50
	10	ICD1010*	ICD1010BK*				10,5	15	29		0,38	50
16	5	ICD165*	ICD165BK*	8	5,5	8,5	5,3	13	36	20	1,22	50
	6	ICD166	ICD166BK				6,4	13	36		1,27	50
	8	ICD168	ICD168BK				8,4	13	37		1,30	50
	10	ICD1610	ICD1610BK				10,5	16,5	38		1,34	50
	12	ICD1612*	ICD1612BK*				13	19	40		1,36	50
25	6	ICD256	ICD256BK	10	7	10	6,4	14	39	20	1,62	50
	8	ICD258	ICD258BK				8,4	17	39		1,76	50
	10	ICD2510	ICD2510BK				10,5	17	40,5		1,80	50
	12	ICD2512	ICD2512BK				13	18	40,5		1,73	50
	16	ICD2516*	ICD2516BK*				17	22	45		1,99	50
35	6	ICD356*	ICD356BK*	12	8,2	12,5	6,4	17,5	42,5	20	3,12	25
	8	ICD358	ICD358BK				8,4	18	42		3,24	25
	10	ICD3510	ICD3510BK				10,5	20	42,5		3,19	25
	12	ICD3512	ICD3512BK				13	21	44		3,17	25
	16	ICD3516*	ICD3516BK*				17	28	47		3,14	25
50	6	ICD506*	ICD506BK*	14	9,8	14,5	6,4	20	52	28	4,60	25
	8	ICD508	ICD508BK				8,4	20	52		4,95	25
	10	ICD5010	ICD5010BK				10,5	22	52		4,74	25
	12	ICD5012	ICD5012BK				13	24	52		4,72	25
	14	ICD5014*	ICD5014BK*				15	26	53,5		4,84	25
	16	ICD5016	ICD5016BK				17	28	55,5		5,00	25
70	8	ICD708	ICD708BK	16	11,3	16,5	8,4	24	56	28	6,54	25
	10	ICD7010	ICD7010BK				10,5	24	56		6,54	25
	12	ICD7012	ICD7012BK				13	24	56,5		6,49	25
	14	ICD7014*	ICD7014BK*				15	24	55,5		6,41	25
	16	ICD7016	ICD7016BK				17	29	57		6,41	25
	20	ICD7020*	ICD7020BK*				21	31	61		6,40	25
95	8	ICD958*	ICD958BK*	18	13,5	19	8,4	28	65	35	9,36	25
	10	ICD9510	ICD9510BK				10,5	28	65,5		9,55	25
	12	ICD9512	ICD9512BK				13	28	65,5		9,45	25
	14	ICD9514*	ICD9514BK*				15	28	65,5		9,20	25
	16	ICD9516	ICD9516BK				17	30	65,5		9,44	25
	20	ICD9520*	ICD9520BK*				21	33	71		9,86	25

# 銅導体用圧縮端子 ICD (IEC規格導体用) DIN46235規格品

低圧～中電圧用

サイズ mm	固定ボルト	製品型番 (スズ鍍金)	製品型番 (鍍金無し)	ダイス サイズ	各部寸法 mm						重量 kg (/100個)	梱包数
					d1	d3	d2	b	l	a		
120	8	ICD1208*	ICD1208BK*	20	15,5	21	8,4	31	70	35	11,35	25
	10	ICD12010	ICD12010BK				10,5	31	70		11,40	25
	12	ICD12012	ICD12012BK				13	31	70,5		11,44	25
	14	ICD12014*	ICD12014BK*				15	31	70		11,47	25
	16	ICD12016	ICD12016BK				17	31,5	70		11,15	25
	20	ICD12020	ICD12020BK				21	36	72		11,51	25
150	8	ICD1508*	ICD1508BK*	22	17	23,5	8,4	34	79	35	16,60	10
	10	ICD15010	ICD15010BK				10,5	34	79		16,41	10
	12	ICD15012	ICD15012BK				13	34	78,5		16,97	10
	14	ICD15014*	ICD15014BK*				15	34	78		15,66	10
	16	ICD15016	ICD15016BK				17	34	78		16,35	10
	20	ICD15020	ICD15020BK				21	38	78		15,98	10
185	10	ICD18510	ICD18510BK	25	19	25,5	10,5	37	83	40	18,50	10
	12	ICD18512	ICD18512BK				13	37	82,5		18,95	10
	14	ICD18514*	ICD18514BK*				15	37	82		18,96	10
	16	ICD18516	ICD18516BK				17	37	82		18,78	10
	20	ICD18520	ICD18520BK				21	40	83		18,90	10
	240	10	ICD24010*				ICD24010BK*	28	21,5		29	10,5
12		ICD24012	ICD24012BK	13	42,5	92	27,08			10		
14		ICD24014*	ICD24014BK*	15	42,5	92	26,40			10		
16		ICD24016	ICD24016BK	17	42,5	92	27,63			10		
20		ICD24020	ICD24020BK	21	45	92	27,06			10		
300		10	ICD30010*	ICD30010BK*	32	24,5	32			10,5		48,5
	12	ICD30012*	ICD30012BK*	13				48,5	104	33,65	5	
	14	ICD30014*	ICD30014BK*	15				48,5	104	34,60	5	
	16	ICD30016	ICD30016BK	17				48,5	100	33,72	5	
	20	ICD30020	ICD30020BK	21				48,5	100	34,46	5	
	400	10	ICD40010*	ICD40010BK*				38	27,5	38,5	10,5	55
12		ICD40012*	ICD40012BK*	13	55	117	71,70				5	
14		ICD40014*	ICD40014BK*	15	55	117	71,98				5	
16		ICD40016	ICD40016BK	17	55	117	70,28				5	
20		ICD40020	ICD40020BK	21	55	117	70,60				5	
500		12	ICD50012*	ICD50012BK*	42	31	42				13	60
	14	ICD50014*	ICD50014BK*	15				60	130	89,50	1	
	16	ICD50016*	ICD50016BK*	17				60	130	89,27	1	
	20	ICD50020	ICD50020BK	21				60	130	88,14	1	
625	16	ICD62516	ICD62516BK	44	34,5	44	17	63	135	80	83,35	1
	20	ICD62520	ICD62520BK				21	63	135		82,05	1
800	16	ICD80016*	ICD80016BK*	52	40	52	17	75	165	100	143,00	1
	20	ICD80020	ICD80020BK				21	75	165		145,55	1
1000	20	ICD100020	ICD100020BK	58	44	58	21	83	167	100	189,00	1

※本製品の圧縮は日本規格のダイスでは適用しません  
 ※適合する圧縮ダイスと工具が必要です  
 ※インターケーブル社は手動電動油圧圧縮工具及びダイスを製造しています  
 適切な工具とダイスの選定が可能です、お問合せ下さい

