

インターケーブルのフェルール端子

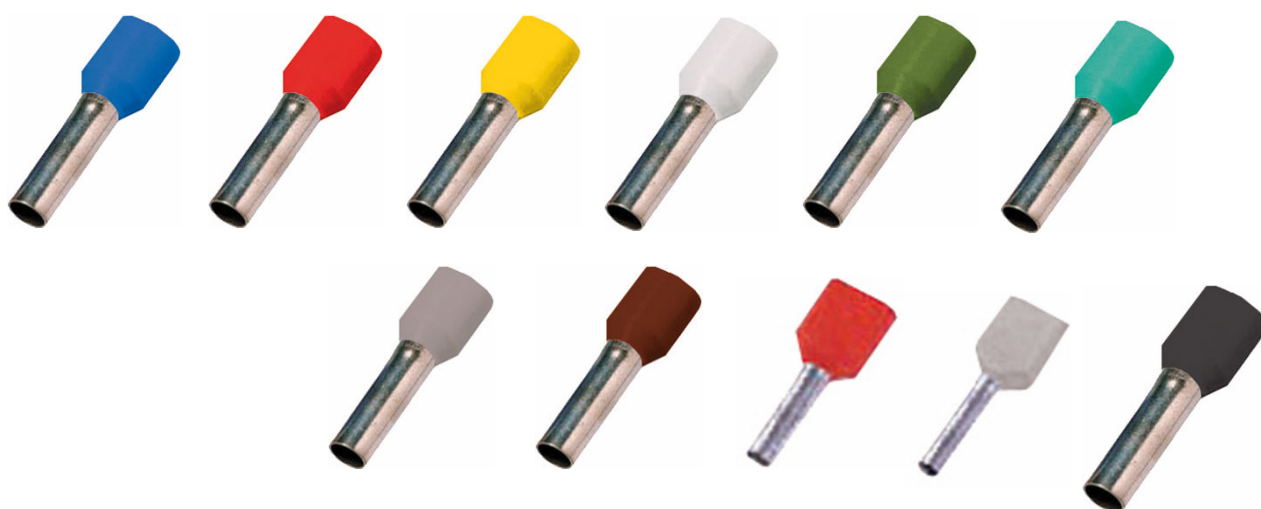
改定DIN規格 DIN46228-4 : 2020-03適合

絶縁フェルール端子

ツインフェルール端子

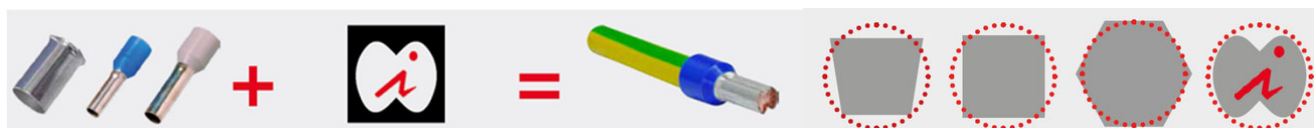
ワイドフェルール端子

裸フェルール端子



アイクリンプ工具が高い作業品質を実現 最もコンパクトに導体をプレスします

- 特殊ダイス形状、鋭い突起を無くし、高いプレス効率と信頼度を提供
- 外径を最大限コンパクト化、端子台の挿入性を高め、作業時間を短縮
- フェルール端子の接続部品質を高めます

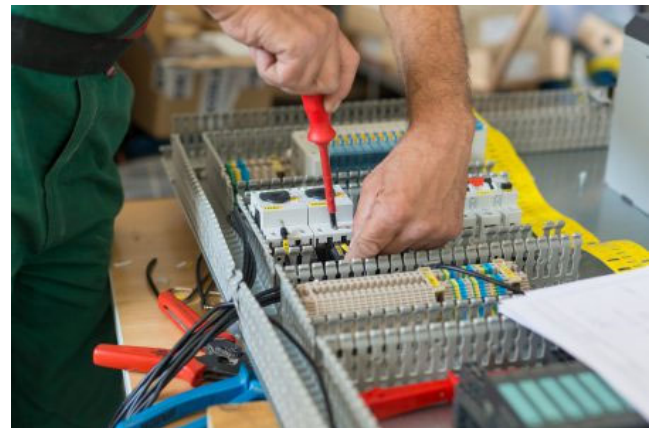
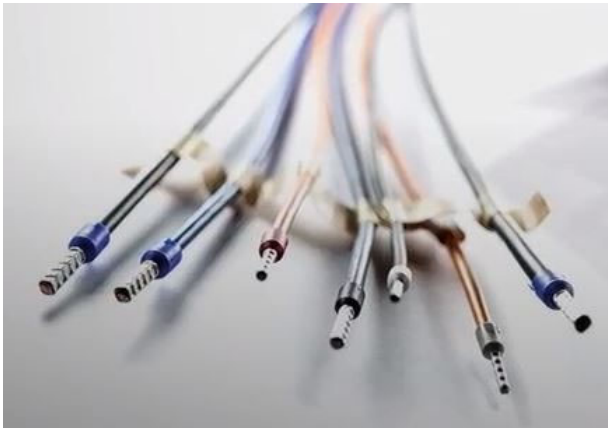


インターケーブルは使用目的に応じて様々な工具を揃えています



新しいDIN規格46228-4に適合した製品です

従来のDIN 46228-4: 1990-09の規格は、DIN 46228-4: 2020-03に置き換えられ、銅管素材の硬度を適切なものへと変更されています

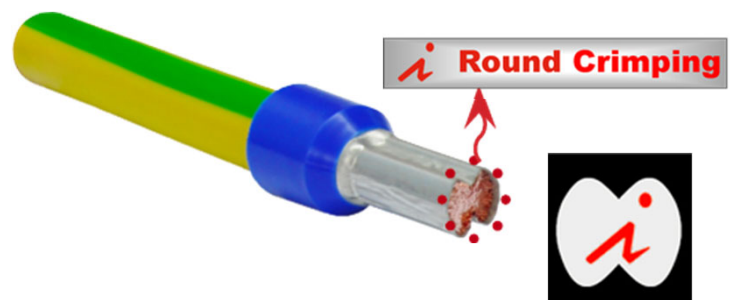
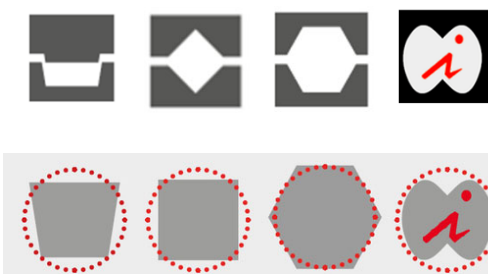


インターケーブルの絶縁フェルール端子は、新しく改定されたDIN規格 46228-4:2020-03の仕様を満たします。ドイツで製造し、正確に管理された工程で製造される銅管素材は、引張強度と最大硬度の規格値を満たし、安全な性能を提供します。

インターケーブルだけが提供する最新の圧着技術 それがアイクリンプ®工具です

アイクリンプ®は、フェルール端子圧着の新しい技術です。既存圧着方式の弱点を補い、最も効率が良くコンパクトな導体圧着を実現します。
その結果、接続部の性能を高め、トラブルを防止することを可能とします

圧着方式による比較イメージ



外径コンパクト化

挿入性が向上し、作業を簡単にします

効率の良い圧着

優れたプレス効率で高い電気特性

突起の低減

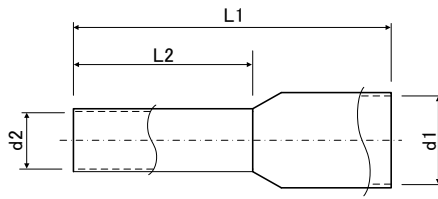
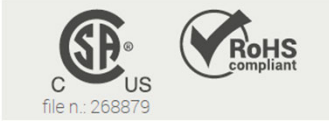
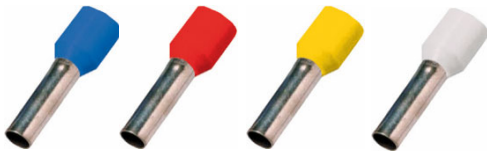
接続部のリスクを低減します

i Round Crimping

圧着工具は当資料の後半ページに掲載しています



複合より線(IEC クラス5及び6)の電線のばらけを防止、プッシュイン端子台に代表される欧州方式の接続に適用



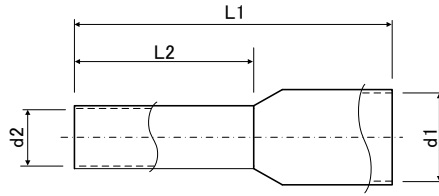
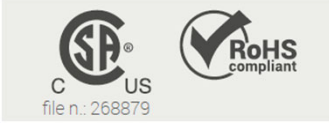
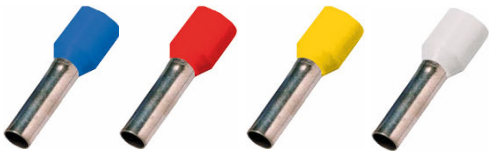
材 質:タフピッチ銅 99.9%
 表面処理:錫メッキ
 樹脂材質:ポリプロピレン
 最大温度:105度
 認定規格:CSA認証、UL適合
 RoHS適合、ハロゲンフリー

※アイクリンプ工具が使えます

サイズ(mm)	色	品番	L1	L2	d1	d2	重量:kg 1000個	入数	国内 在庫
0.5	白	ICIAE056*	12	6	1	2.6	0.04	100	○
0.5	白	ICIAE058	14	8	1	2.6	0.05	100	○
0.5	白	ICIAE058GV	14	8	1	2.6	0.06	1000	
0.5	白	ICIAE0510	16	10	1	2.6	0.06	100	○
0.75	グレー	ICIAE0756	12	6	1.2	2.8	0.04	100	○
0.75	グレー	ICIAE0758	14	8	1.2	2.8	0.05	100	○
0.75	グレー	ICIAE0758GV	14	8	1.2	2.8	0.05	1000	
0.75	グレー	ICIAE07510	16	10	1.2	2.8	0.07	100	○
0.75	グレー	ICIAE07512	18	12	1.2	2.8	0.08	100	○
1	赤	ICIAE16	12	6	1.4	3.0	0.05	100	○
1	赤	ICIAE18	14	8	1.4	3.0	0.06	100	○
1	赤	ICIAE18GV	14	8	1.4	3.0	0.06	1000	
1	赤	ICIAE110	16	10	1.4	3.0	0.08	100	○
1	赤	ICIAE112	18	12	1.4	3.0	0.09	100	○
1.5	黒	ICIAE158	14	8	1.7	3.5	0.08	100	○
1.5	黒	ICIAE158GV	14	8	1.7	3.5	0.08	1000	
1.5	黒	ICIAE1510	16	10	1.7	3.5	0.1	100	○
1.5	黒	ICIAE1512	18	12	1.7	3.5	0.11	100	○
1.5	黒	ICIAE1512GV	18	12	1.7	3.5	0.11	1000	
1.5	黒	ICIAE1518	24	18	1.7	3.5	0.17	100	
2.5	青	ICIAE28	14	8	2.2	4.2	0.09	100	○
2.5	青	ICIAE28GV	14	8	2.2	4.2	0.09	1000	
2.5	青	ICIAE212	18	12	2.2	4.2	0.14	100	○
2.5	青	ICIAE212GV	18	12	2.2	4.2	0.14	1000	
2.5	青	ICIAE218	24	18	2.2	4.2	0.21	100	
4	グレー	ICIAE410	17	10	2.8	4.8	0.19	100	○
4	グレー	ICIAE412	20	12	2.8	4.8	0.22	100	○
4	グレー	ICIAE418	26	18	2.8	4.8	0.34	100	
6	黄	ICIAE612	20	12	3.5	6.3	0.28	100	○
6	黄	ICIAE618	26	18	3.5	6.3	0.41	100	○
10	赤	ICIAE1012	22	12	4.5	7.6	0.39	100	○
10	赤	ICIAE1018	28	18	4.5	7.6	0.58	100	○
16	青	ICIAE1612	24	12	5.8	8.8	0.5	100	○
16	青	ICIAE1618	28	18	5.8	8.8	0.74	100	○
25	黄	ICIAE2516	30	16	7.3	11.2	0.8	50	
25	黄	ICIAE2518	32	18	7.3	11.2	0.93	50	
25	黄	ICIAE2520	36	22	7.3	11.2	1.38	50	
35	赤	ICIAE3516	30	16	8.3	12.7	0.8	50	
35	赤	ICIAE3518	32	18	8.3	12.7	1.04	50	
35	赤	ICIAE3525	39	25	8.3	12.7	1.38	50	
50	青	ICIAE5020	36	20	10.3	15.0	2.2	50	
50	青	ICIAE5025	39	25	10.3	15.0	2.59	50	

※末尾GV型番はバルク包装での納入となります

DIN規格制定以外のサイズ及び絶縁樹脂部カラーもバリエーションがあります



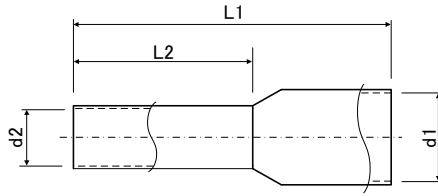
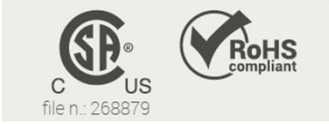
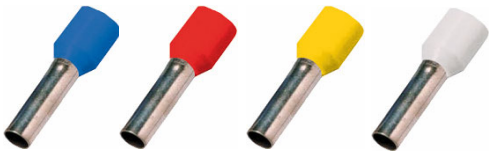
材 質: タフピッチ銅 99.9%
表面処理: 錫メッキ
樹脂材質: ポリプロピレン
最大温度: 105度
認定規格: CSA認証、UL適合
RoHS適合、ハロゲンフリー

※アイクリップ工具が使えます

サイズ (mm)	色	品番	L1	L2	d1	d2	重量:kg 1000個	入数	国内 在庫
0.14	グレー	ICIAE0146	10	6	0.7	1.6	0.03	100	○
0.14	グレー	ICIAE0148	12	8	0.7	1.6	0.04	100	○
0.25	水色	ICIAE0256	10	6	0.75	1.8	0.03	100	○
0.25	水色	ICIAE0258	12	8	0.75	1.8	0.04	100	○
0.34	ターコイズ	ICIAE0346	10	6	0.8	2.0	0.03	100	○
0.34	ターコイズ	ICIAE0348	12	8	0.8	2.0	0.04	100	○
0.5	オレンジ	ICIAE056OR	12	6	1.0	2.6	0.04	100	○
0.5	オレンジ	ICIAE058OR	14	8	1.0	2.6	0.05	100	○
0.5	オレンジ	ICIAE058ORGV	14	8	1.0	2.6	0.05	1000	
0.5	オレンジ	ICIAE0510OR	16	10	1.0	2.6	0.06	500	○
0.75	白	ICIAE0756WE	12	6	1.2	2.8	0.04	500	○
0.75	白	ICIAE0758WE	14	8	1.2	2.8	0.05	500	○
0.75	白	ICIAE0758WEGV	14	8	1.2	2.8	0.05	1000	
0.75	白	ICIAE07510WE	16	10	1.2	2.8	0.07	100	○
0.75	白	ICIAE07512WE	18	12	1.2	2.8	0.08	100	○
1	黄	ICIAE16GE	12	6	1.4	3.0	0.05	100	○
1	黄	ICIAE18GE	14	8	1.4	3.0	0.06	100	○
1	黄	ICIAE18GEGV	14	8	1.4	3.0	0.06	1000	
1	黄	ICIAE110GE	16	10	1.4	3.0	0.08	100	○
1	黄	ICIAE112GE	18	12	1.4	3.0	0.09	100	○
1.5	赤	ICIAE158RO	14	8	1.7	3.5	0.08	100	○
1.5	赤	ICIAE158ROGV	14	8	1.7	3.5	0.08	1000	
1.5	赤	ICIAE1510RO	16	10	1.7	3.5	0.1	100	
1.5	赤	ICIAE1512RO	18	12	1.7	3.5	0.11	100	
1.5	赤	ICIAE1512ROGV	18	12	1.7	3.5	0.11	1000	
1.5	赤	ICIAE1518RO	24	18	1.7	3.5	0.17	100	
2.5	青	ICIAE28	14	8	2.2	4.2	0.09	100	
2.5	青	ICIAE28GV	14	8	2.2	4.2	0.09	1000	
2.5	青	ICIAE212	18	12	2.2	4.2	0.14	100	
2.5	青	ICIAE212GV	18	12	2.2	4.2	0.14	1000	
2.5	青	ICIAE218	24	18	2.2	4.2	0.21	100	
4	灰	ICIAE410	17	10	2.8	4.8	0.19	100	
4	灰	ICIAE412	20	12	2.8	4.8	0.22	100	
4	灰	ICIAE418	26	18	2.8	4.8	0.34	100	
6	黒	ICIAE612SCH	20	12	3.5	6.3	0.28	100	
6	黒	ICIAE618SCH	26	18	3.5	6.3	0.41	100	
10	アイボリー	ICIAE1012ELF	22	12	4.5	7.6	0.39	100	
10	アイボリー	ICIAE1018ELF	28	18	4.5	7.6	0.58	100	
16	緑	ICIAE1612GRU	24	12	5.8	8.8	0.5	100	
16	緑	ICIAE1618GRU	28	18	5.8	8.8	0.74	100	
25	茶	ICIAE2516BR	30	16	7.3	11.2	0.8	50	
25	茶	ICIAE2518BR	32	18	7.3	11.2	0.93	50	
25	茶	ICIAE2522BR	36	22	7.3	11.2	1.38	50	

※末尾GV型番はバルク包装での納入となります

DIN規格制定以外のサイズ及び絶縁樹脂部カラーもバリエーションがあります



材 質：タフピッチ銅 99.9%
 表面処理：錫メッキ
 樹脂材質：ポリプロピレン
 最大温度：105度
 認定規格：CSA認証、UL適合
 RoHS適合、ハロゲンフリー

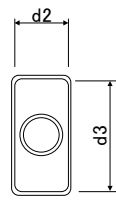
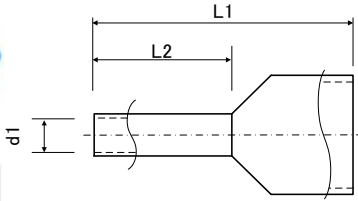
※アイクリップ工具が使えます

サイズ (mm)	色	品番	L1	L2	d1	d2	重量:kg 1000個	入数	国内 在庫
0.14	茶	ICIAE0146BR	10	6	0.7	1.6	0.03	100	
0.14	茶	ICIAE0148BR	12	8	0.7	1.6	0.04	100	
0.25	薄黄	ICIAE0256GE	10	6	0.75	1.8	0.03	100	
0.25	薄黄	ICIAE0258GE	12	8	0.75	1.8	0.04	100	
0.34	薄緑	ICIAE0346HGRU	10	6	0.8	2.0	0.03	100	
0.34	薄緑	ICIAE0348HGRU	12	8	0.8	2.0	0.04	100	
0.5	白	ICIAE056	12	6	1.0	2.6	0.04	100	
0.5	白	ICIAE058	14	8	1.0	2.6	0.05	100	
0.5	白	ICAE058GV	14	8	1.0	2.6	0.05	1000	
0.5	白	ICIAE0510	16	10	1.0	2.6	0.06	100	
0.75	青	ICIAE0756BL	12	6	1.2	2.8	0.05	100	
0.75	青	ICIAE0758BL	14	8	1.2	2.8	0.05	100	
0.75	青	ICIAE0758BLGV	14	8	1.2	2.8	0.05	1000	
0.75	青	ICIAE07510BL	16	10	1.2	2.8	0.07	100	
0.75	青	ICIAE07512BL	18	12	1.2	2.8	0.08	100	
1	赤	ICIAE16	12	6	1.4	3.0	0.05	100	
1	赤	ICIAE18	14	8	1.4	3.0	0.06	100	
1	赤	ICIAE18GV	14	8	1.4	3.0	0.06	1000	
1	赤	ICIAE110	16	10	1.4	3.0	0.08	100	
1	赤	ICIAE112	18	12	1.4	3.0	0.09	100	
1.5	黒	ICIAE158	14	8	1.7	3.5	0.08	100	
1.5	黒	ICIAE158GV	14	8	1.7	3.5	0.08	1000	
1.5	黒	ICIAE1510	16	10	1.7	3.5	0.1	100	
1.5	黒	ICIAE1512	18	12	1.7	3.5	0.11	100	
1.5	黒	ICIAE1512GV	18	12	1.7	3.5	0.11	1000	
1.5	黒	ICIAE1518	24	18	1.7	3.5	0.17	100	
2.5	グレー	ICIAE28GR	14	8	2.2	4.2	0.09	100	
2.5	グレー	ICIAE28GRGV	14	8	2.2	4.2	0.09	1000	
2.5	グレー	ICIAE212GR	18	12	2.2	4.2	0.14	100	
2.5	グレー	ICIAE212GRGV	18	12	2.2	4.2	0.14	1000	
2.5	グレー	ICIAE218GR	24	18	2.2	4.2	0.21	100	
4	オレンジ	ICIAE410OR	17	10	2.8	4.8	0.19	100	
4	オレンジ	ICIAE412OR	20	12	2.8	4.8	0.22	100	
4	オレンジ	ICIAE418OR	26	18	2.8	4.8	0.34	100	
6	緑	ICIAE612RU	20	12	3.5	6.3	0.28	100	
6	緑	ICIAE618RU	26	18	3.5	6.3	0.41	100	
10	茶	ICIAE1012BR	22	12	4.5	7.6	0.39	100	
10	茶	ICIAE1018BR	28	18	4.5	7.6	0.58	100	
16	アイボリー	ICIAE1612ELF	24	12	5.8	8.8	0.5	100	
16	アイボリー	ICIAE1618ELF	28	18	5.8	8.8	0.74	100	
25	黒	ICIAE2516SCH	30	16	7.3	11.2	0.8	50	
25	黒	ICIAE2518SCH	32	18	7.3	11.2	0.93	50	
25	黒	ICIAE2522SCH	39	22	7.3	11.2	1.38	50	

※末尾GV型番はバルク包装での納入となります

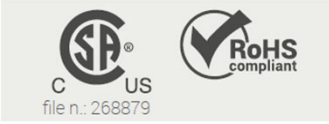
ツインフェルールは2本の電線挿入に適用します、ワイドフェルールは短絡防止のリスクを低減する製品です

ツインフェルール端子(2本挿入用)



材 質:タフピッチ銅 99.9%
 表面処理:錫メッキ
 樹脂材質:ポリプロピレン
 最大温度:105度
 認定規格:CSA認証、UL適合
 RoHS適合、ハロゲンフリー

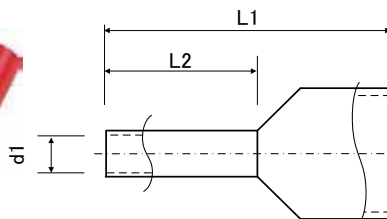
※アイクリップ工具が使えます



サイズ* (mm)	色	品番	L1	L2	d1	d2	d3	重量:kg 1000個	入数	国内 在庫
2×0.25	水色	ICIAE0258Z	15	8	1.15	1.8	3.4	0.08	100	
2×0.34	ターコイズ	ICIAE0348Z	15	8	1.15	1.8	3.4	0.08	100	
2×0.5	白	ICIAE058Z	15.0	8.0	1.5	2.5	4.7	0.08	100	○
2×0.75	グレー	ICIAE0756Z	15.0	6.0	1.8	2.8	5.0	0.08	100	○
2×0.75	グレー	ICIAE0758Z	15.0	8.0	1.8	2.8	5.0	0.08	100	
2×0.75	グレー	ICIAE0758ZGV	15.0	8.0	1.8	2.8	5.0	0.08	500	
2×0.75	グレー	ICIAE07510Z	17.0	10.0	1.8	2.8	5.0	0.1	100	○
2×1	赤	ICIAE16Z	15.0	6.0	2.00	3.4	5.4	0.09	100	○
2×1	赤	ICIAE18Z	15.0	8.0	2.00	3.4	5.4	0.9	100	
2×1	赤	ICIAE18ZGV	15.0	8.0	2.00	3.4	5.4	0.9	500	
2×1	赤	ICIAE110Z	17.0	10.0	2.00	3.4	5.4	0.12	100	○
2×1	赤	ICIAE112Z	25.0	18.0	2.00	3.4	5.4	0.24	100	
2×1.5	黒	ICIAE158Z	16.0	8.0	2.3	3.6	6.6	0.17	100	○
2×1.5	黒	ICIAE158ZGV	16.0	8.0	2.3	3.6	6.6	0.17	500	
2×1.5	黒	ICIAE1512Z	20.0	12.0	2.3	3.6	6.6	0.23	100	○
2×1.5	黒	ICIAE1518Z	26.0	18.0	2.3	3.6	6.6	0.28	100	○
2×2.5	青	ICIAE210Z	18.5	10.0	2.9	4.2	7.8	0.22	100	○
2×2.5	青	ICIAE210ZGV	18.5	10.0	2.9	4.2	7.8	0.22	500	
2×2.5	青	ICIAE213Z	21.5	13.0	2.9	4.2	7.8	0.28	100	
2×4	グレー	ICIAE412Z	23.0	12.0	3.8	4.9	8.8	0.38	100	
2×6	黄	ICIAE614Z	26.0	14.0	4.9	6.9	10.0	0.52	100	
2×10	赤	ICIAE1014Z	26.0	14.0	6.5	7.2	13.0	0.7	100	
2×16	青	ICIAE1614Z	30.0	14.0	8.3	9.6	18.4	1.04	50	

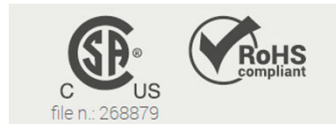
ワイドフェルール端子(短絡防止向)

銅管内径と樹脂部の厚み外径を大きくし、相間離隔確保、かつ極細導体複合より線の挿入を容易にします



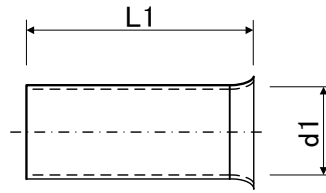
材 質:タフピッチ銅 99.9%
 表面処理:錫メッキ
 樹脂材質:ポリプロピレン
 最大温度:105度
 認定規格:CSA認証、UL適合
 RoHS適合、ハロゲンフリー

※アイクリップ工具が使えます



サイズ* (mm)	色	品番	L1	L2	d1	d2	重量:kg 1000個	入数	国内 在庫
1.5	黒	ICIAE158K	17.5	8	1.8	7.5	0.08	100	
1.5	黒	ICIAE1510K	19.5	10	1.8	7.5	0.1	100	
2.5	青	ICIAE28K	17.5	8	2.3	8.0	0.09	100	○
2.5	青	ICIAE212K	21.5	12	2.3	8.0	0.14	100	○
4	グレー	ICIAE410K	19.5	10	2.9	9.5	0.18	100	○
6	黄	ICIAE612K	23	12	3.6	10	0.28	100	○
10	赤	ICIAE1012K	24	12	4.6	11.5	0.39	100	○
16	青	ICIAE1612K	25.5	12	6.0	13.5	0.5	100	○

絶縁カラーの無いフェルール端子、DIN規格46228-1に適合し、プッシュイン端子台等の電線挿入に使用します



材 質:タフピッチ銅 99.9%
 表面処理:錫メッキ
 樹脂材質:ポリプロピレン
 最大温度:105度
 認定規格:CSA認証、UL適合
 RoHS適合、ハロゲンフリー
 ※アイ・クリンプ工具が使えます



サイズ* (mm)	品番	L1	d1	重量:kg 1000個	入数	国内 在庫
0.14	ICAE0147	7	0.65	0.03	500	
0.25	ICAE0255	5	0.75	0.03	500	
0.25	ICAE0257	7	0.75	0.04	500	
0.34	ICAE0345	5	0.85	0.03	500	
0.34	ICAE0347	7	0.85	0.04	500	
0.5	ICAE056	6	1.1	0.04	500	○
0.5	ICAE058	8	1.1	0.05	500	
0.5	ICAE0510	10	1.1	0.06	500	
0.75	ICAE0756	6	1.3	0.04	500	○
0.75	ICAE0758	8	1.3	0.05	500	○
0.75	ICAE07510	10	1.3	0.07	500	○
1	ICAE16	6	1.5	0.05	500	
1	ICAE18	8	1.5	0.06	500	
1	ICAE110	10	1.5	0.08	500	○
1.5	ICAE157	7	1.9	0.07	500	○
1.5	ICAE1510	10	1.9	0.10	500	○
1.5	ICAE1512	12	1.9	0.11	500	○
1.5	ICAE1515	15	1.9	0.15	500	
2.5	ICAE27	7	2.3	0.08	500	
2.5	ICAE210	10	2.3	0.10	500	○
2.5	ICAE212	12	2.3	0.14	500	
2.5	ICAE215	15	2.3	0.18	500	○
2.5	ICAE218	18	2.3	0.21	500	
4	ICAE49	9	2.8	0.17	100	
4	ICAE412	12	2.9	0.22	100	○
4	ICAE418	18	2.9	0.34	100	○
6	ICAE610	10	3.7	0.23	100	○
6	ICAE612	12	3.7	0.28	100	
6	ICAE618	18	3.7	0.41	100	

サイズ* (mm)	新品番	L1	d1	重量:kg 1000個	入数	国内 在庫
10	ICAE1010	10	4.6	0.30	100	○
10	ICAE1012	12	4.6	0.39	100	○
10	ICAE1015	15	4.6	0.45	100	○
10	ICAE1018	18	4.6	0.58	100	○
16	ICAE1612	12	6.0	0.50	100	
16	ICAE1615	15	6.0	0.56	100	
16	ICAE1618	18	6.0	0.74	100	
16	ICAE1625	25	6.0	1.00	100	
25	ICAE2512	12	7.5	0.61	50	
25	ICAE2518	18	7.5	0.93	50	○
25	ICAE2525	25	7.5	1.25	50	
35	ICAE3518	18	8.5	1.04	50	○
35	ICAE3525	25	8.5	1.38	50	
50	ICAE5018	18	10.5	1.94	50	
50	ICAE5022	22	10.5	2.31	50	
50	ICAE5025	25	10.5	2.59	50	
50	ICAE5032	32	10.5	3.02	50	
70	ICAE7025	25	12.7	3.68	25	
70	ICAE7032	32	12.7	4.85	25	
95	ICAE9525	25	14.7	4.24	25	
95	ICAE9532	32	14.7	5.30	25	

※参考資料:IECとAWGの導体比較

IEC 公称断面積	AWG サイズ	AWG 公称断面積
0,14	26	0,128
0,2	24	0,205
0,34	22	0,325
0,5	20	0,519
0,75	18	0,823
1,5	16	1,31
2,5	14	2,08
4	12	3,31
6	10	5,27
10	8	8,35
16	6	13,3
25	4	21,2
35	2	33,6
-	1	42,4
50	1/0	53,4
70	2/0	67,5
95	3/0	85,0

フェルール端子用アイクリンプ工具

最新機種 ダイス交換式マルチ圧着工具 MPU

ダイスが交換できる圧着工具、本体とダイスの組合せでフェルール端子の圧着を効率化します
また、MPUのオプションダイスは、圧着端子、ギボシ端子、BNCコネクタ用など多品種が存在します

MPU本体(MPU-Lはロングタイプとなります)



MPU専用ケースMPU-KK



MPU-L専用ケースMPU-L-KK



Round Crimping

ダイス UEAE2R



Round Crimping

ダイス UEAE16R



Round Crimping

ダイス UEAE35R



Round Crimping

ダイス UEAE2×16R



ダイス UEAE10T



品名	型番	全長(mm)	重量(g)
マルチ圧着工具MPU	MPU	220	510
樹脂ケースMPU-KK	MPU-KK		
マルチ圧着工具MPU-L	MPU-L	270	565
樹脂ケースMPU-L-KK	MPU-L-KK		

※MPU本体とダイス、樹脂ケースは全て別売となります

ダイス品名	ダイス形状	適用
UEAE2R	アイクリンプ*	0.14-2.5mm ² /ツイン2×0.25-2×1.5mm ²
UEAE16R	アイクリンプ*	4-16mm ² /ツイン2×2.5mm ²
UEAE35R	アイクリンプ*	25-35mm ²
UEAE50R	アイクリンプ*	50mm ²
UEAE2×16R	アイクリンプ*	ツイン2×4-2×16mm ²
UEAE10T	台形	0.14-10mm ²

※上記ダイスはフェルール端子専用です、その他ダイスは、ホームページよりご確認ください

アイクリンプ工具は最大のプレス効率と、最小の圧着外径を実現

インターケーブルだけが提供する圧着工具が、高品質なフェルール端子接続を実現

Round Crimping

型番: MPAE2R

フェルール端子0.14-2.5mm²に適用、小型で軽量



品名	型番	全長(mm)	重量(g)
圧着工具MPAE2R	MPAE2R	195	320

Round Crimping

型番: MPAE6R

フェルール端子1.5-6mm²に適用



品名	型番	全長(mm)	重量(g)
圧着工具MPAE6R	MPAE6R	195	320

圧着工具は多くの製品があります。別冊リーフレットをご用意くださるか、以下の検索によるホームページでも確認いただけます

インターケーブル フェルール端子圧着工具トップページ

検索

intercable インターケーブル製品輸入総販売元

DET 株式会社 北海道ダイエィテック
札幌市西区発寒8条4丁目516-293
TEL011-667-1020
<https://www.intercablejapan.com/>