

最新型コンパクト充電式油圧ケーブルカッター STILO-S

軽量、コンパクト、スリムで高性能
インターケーブルのSTILO-Sシリーズ

用途・ブレード形状で選べる4タイプ

コンパクトでスリム軽量

高い切断能力

本体に作業を記録する

頑丈で耐久性に優れる

最大1万回メンテ不要

ミルウォーキーツール社製
L-ion18Vバッテリーで駆動



STILO-S cable cutter/2021_JP/ver.3

インターケーブル社のケーブルカッター『STILO-S』は、イタリアのデザインとドイツの切断技術をベースにし、高い切断能力と、コンパクト軽量が特徴。銅アルミ導体ケーブル、丸線導体、ACSR、鋼線切断と、目的に応じて4種類から選択可能。独自のテクノロジーにより高い耐久性を有し、1万回切断※(1)まで原則メンテナンス不要とした高性能充電式ケーブルカッター『スティーロ』高性能なミルウォーキー製のバッテリーで駆動します

インターケーブルジャパン

検索

インターケーブルツール社は世界へと プロフェッショナルなツールを供給しています

世界10カ国に17の拠点と1000人以上の従業員を持つ、グローバルカンパニーであるインターケーブル社は、1970年代初頭に創業し1986年に絶縁工具の製造を経て、事業領域をイタリアから全世界へと拡大しています。インターケーブルツール社は電気工事ツールを製造する会社として、独立して運営されています。電力及び鉄道会社、再生可能エネルギー、自動車製造会社等の分野で、電設工具及び絶縁工具の世界的な製造メーカーの1つとなっています。



STILO-Sシリーズは見えないところに優れた技術 世界で使われ、評価される理由があります

- **インターケーブルの特許システム: 自動切断検知機能**
 - ・切断終了を検知しスイッチと連動。最大出力を抑制し、装置へのストレスを低減、製品耐久性を高くします
 - ・ソフトな切断開始出力制御を有し、バッテリーの寿命を延命化します
 - ・切断終了後9分で自動的に電源をオフにし、バッテリー電源を節約します
- **特殊バルブとソレノイド(7次元コイル)採用**
 - ・フローティングバルブを採用し、作業中の圧力を瞬時に開放、素早いオートリバース、長寿命化
- **7軸スクリューアルミポンプ採用**
 - ・正確な制御、オイル内ピストンが摩擦を低減させ長寿命化、アルミ製ポンプ採用で軽量化
- **新型ギアボックス/モーター採用**
 - ・振動を緩和し長寿命化
 - ・モーターはPWM(パルス幅変調信号)制御、部品劣化を極力低減させ長持ちさせます
- **分散回路設計(ディスクリート方式)**
 - ・一体化回路とせず、構成部品の放熱性を高めることで劣化を低減させる工夫設計
- **優れた放熱構造**
 - ・モーター部は工具下部から空気を取り入れ、上部へ排気します
- **作業性に優れる**
 - ・軽量でスリム、ヘッドが7:4°回転します。スペースを取らない作業が可能となります
- **賢い工具**
 - ・54444回サイクル(推奨メンテナンス時期)を本体のインジケータに表示します
 - ・YWFポートでTGと接続し、専用ソフトで作業履歴や切断のトレーサビリティを確認できます
 - ・バッテリー残量を常時監視し、切断途中で電源が切れることはありません
- **ミルウォーキー社のバッテリーが使える**
 - ・ミルウォーキー社のリチウムイオンバッテリーで駆動します
 - ・ミルウォーキー社のバッテリーは、高性能かつ電池残量がPIH表示で目視できる製品です

WXMPS 1Wシリーズは全4機種

銅及びアルミ導体ケーブル専用モデル

STILO-S40 (マルチタイプ)

最新機種

地中配電系工事



銅アルミケーブル専用

最大切断径40mm

全長456mm/重量3.5kg

オープン型ヘッド

6kV 単心CV400mm²

22kV 単心CV200mm²

33kV 単心CV100mm²

複合撚り線対応

STILO-S54 (ハイパワータイプ)

再エネ工場系工事



銅アルミケーブル専用

最大切断径54mm

全長495mm/重量4.5kg

オープン型ヘッド

6kV 単心CV800mm²

22kV 単心CV600mm²

33kV 単心CV400mm²

鋼線・鋼棒・ACSR・銅及びアルミ導体ケーブルを切断するモデル

STILO-S25

架空配電工事



銅アルミケーブル
ACSR、ワイヤー、丸棒

最大切断径25mm

全長380mm/重量3.7kg

ラッチ型ヘッド

架空配電線の切断可能
1種鋼より線最大90SQ切断
鋼棒切断も可能

STILO-S26

架空配電工事



銅アルミケーブル
ACSR、ワイヤー、丸棒

最大切断径26mm

全長457mm/重量4.5kg

オープン型ヘッド

架空配電線の切断可能
1種鋼より線最大90SQ切断
鋼棒切断も可能

全機種がミルウォーキーのリチウムイオン18Vバッテリーで駆動します

日本仕様でPSEマーク表示、安心で高性能のバッテリーと充電器

M18™ 2.0Ah/バッテリー
型式M18 B2 JP

M12™-M18™ 充電器
型式M12-18FC JP

M18™ デュアル高速充電器
型式M18 DFC JP



※ケーブル適用範囲は、一般的ケーブルメーカー便覧を参照しております。実際のケーブルは異なる場合があります、ご確認の上、適用範囲内でご使用下さい
※適用以外の対象物に施工は、破損や故障の原因となりますのでお止め下さい

STILO-S25

銅アルミ導体・ACSR・鋼線及び丸棒の切断が1台で可能
最大切断径φ25mm(メンゼンジャーワイヤー最大90スケア切断)



全長380mm
重量3.7kg



替刃(オプション品)



本体・試験成績書・診断ソフト・USBケーブル
がハードケースに収納されたセット品

特徴

- 18Vリチウムバッテリー方式のケーブルカッター
- ヘッドは360度回転し、様々な方向の切断に対応
- 三軸ピストン方式を採用し、高速作業を実現
- 作業中でも手動でリリースが可能、切断後オートリターン
- 上部のラッチヘッドを開閉し対象物を確実に固定
- 人間工学に基づいた持ちやすいデザイン
- バッテリー残量をLEDで表示
- 全長380mm、重量3.7kg(バッテリー含)と軽量
- テストレポート付
- バッテリーはリチウム18V/2.0Ahに適用
- 交換用替刃対応(別売品)
- パソコンと接続し作業履歴やデータ確認が可能

用途

- 銅アルミケーブル、ACSR、鋼線及び丸棒の切断
- 最大φ25mmに適用(下表をご確認ください)

※注意事項

- ・使用に当たっては下表を参考にし、詳細が不明な場合には、事前に試験的な切断を行って下さい

※本製品は、バッテリーと充電器が別売となっております
ミルウォーキー社の日本仕様製品で駆動します

製品・サイズ

| 商品名 | 型番 | ケースサイズ(mm) | 重量(kg) |
|---------------|-----------|-------------|--------|
| STILO-S25 セット | STILO-S25 | 450*500*140 | 6.5 |
| 替刃(固定刃) | GMPS25 | | 0.2 |
| 替刃(可動刃) | SMPS25 | | 0.04 |

※注意事項

- ・製品のデザインや内容が予告なく変更になることがあります
- ・本製品の修理等はイタリア工場での対応となり、別途送料などが発生します

切断目安一覧

| 25シリーズ適用範囲 | | 導体引張強度 N/mm ² | <φ9 mm | φ10 mm | φ11 mm | φ12 mm | φ13 mm | φ14 mm | φ15 mm | φ16 mm | φ17 mm | φ18 mm | φ19 mm | φ20 mm | φ21 mm | φ22 mm | φ23 mm | φ24 mm | φ25 mm |
|------------|------|-----------------------------|-----------|-----------|-----------|-----------|-----------|-----------|-----------|-----------|-----------|-----------|-----------|-----------|-----------|-----------|-----------|-----------|-----------|
| 銅導体 | ケーブル | <410 | ○ | ○ | ○ | ○ | ○ | ○ | ○ | ○ | ○ | ○ | ○ | ○ | ○ | ○ | ○ | ○ | ○ |
| 銅導体 | バー | <250 | ○ | ○ | ○ | ○ | ○ | ○ | ○ | ○ | ○ | ○ | ○ | ○ | | | | | |
| 銅導体 | バー | <300 | ○ | ○ | ○ | ○ | ○ | ○ | ○ | ○ | ○ | ○ | ○ | ○ | | | | | |
| アルミ導体 | ケーブル | <200 | ○ | ○ | ○ | ○ | ○ | ○ | ○ | ○ | ○ | ○ | ○ | ○ | ○ | ○ | ○ | ○ | ○ |
| アルミ導体 | バー | <160 | ○ | ○ | ○ | ○ | ○ | ○ | ○ | ○ | ○ | ○ | ○ | ○ | ○ | ○ | ○ | ○ | |
| アルミ導体 | バー | <340 | ○ | ○ | ○ | ○ | ○ | ○ | ○ | | | | | | | | | | |
| アルドライ合金 | ケーブル | <340 | ○ | ○ | ○ | ○ | ○ | ○ | ○ | ○ | ○ | ○ | ○ | ○ | ○ | ○ | ○ | ○ | ○ |
| ACSR | ロープ | <1800 | ○ | ○ | ○ | ○ | ○ | ○ | ○ | ○ | ○ | ○ | ○ | ○ | ○ | ○ | | | |
| スチール | ロープ | <180 | ○ | ○ | ○ | ○ | ○ | ○ | ○ | ○ | ○ | | | | | | | | |
| スチール | バー | <420 | ○ | ○ | ○ | ○ | ○ | ○ | ○ | | | | | | | | | | |
| スチール | バー | <600 | ○ | ○ | ○ | ○ | ○ | | | | | | | | | | | | |
| スチール | ロープ | <2200 | ○ | ○ | ○ | | | | | | | | | | | | | | |

※注意事項:使用に当たっては上記を参考にしてください 詳細が不明な場合には、事前に試験的な切断を行って下さい

STILO-S26

銅アルミ導体・ACSR・鋼線及び丸棒の切断が1台で可能
最大切断径φ26mm（メンゼンジャーワイヤー最大90スクア切断）



全長457mm
重量4.2kg



替刃(オプション品)



本体・試験成績書・診断ソフト・USBケーブル
がハードケースに収納されたセット品

特徴

- リチウムバッテリー方式のケーブルカッター
- ヘッドは360度回転し、様々な方向の切断に対応
- 三軸ピストン方式を採用し、高速作業を実現
- 作業中でも手動でリリースが可能、切断後オートリターン
- 先端オープンヘッド構造で迅速に作業開始可能
- 人間工学に基づいた持ちやすいデザイン
- バッテリー残量をLEDで表示
- 全長457mm、重量4.2kg(バッテリー含)と軽量
- テストレポート付
- バッテリーはリチウム18V/2.0Ahに適用
- 交換用替刃対応(別売品)
- パソコンと接続し作業履歴やデータ確認が可能

用途

- 銅アルミケーブル、ACSR、スチールの切断
- 最大φ26mmに適用(下部表をご確認ください)

※注意事項

- ・使用に当たっては下表を参考にし、詳細が不明な場合には、事前に試験的な切断を行って下さい

※本製品は、バッテリーと充電器が別売となっております
ミルウォーキー社の日本仕様製品で駆動します

製品・サイズ

| 商品名 | 型番 | サイズ(mm) | 重量(kg) |
|-----------------|-----------|-------------|--------|
| STILO-S26 セット | STILO-S26 | 580*470*115 | 6.9 |
| インサートブレード (交換用) | SE26ST | | 0.04 |

※注意事項

- ・製品のデザインや内容が予告なく変更になることがあります
- ・本製品の修理等はイタリア工場での対応となり、別途送料などが発生します

切断目安一覧

| 26シリーズ適用範囲 | | 導体引張強度 N/mm ² | <φ9 mm | φ10 mm | φ11 mm | φ12 mm | φ13 mm | φ14 mm | φ15 mm | φ16 mm | φ17 mm | φ18 mm | φ19 mm | φ20 mm | φ21 mm | φ22 mm | φ23 mm | φ24 mm | φ25 mm | φ26 mm |
|------------|------|-----------------------------|-----------|-----------|-----------|-----------|-----------|-----------|-----------|-----------|-----------|-----------|-----------|-----------|-----------|-----------|-----------|-----------|-----------|-----------|
| 銅導体 | ケーブル | <410 | ○ | ○ | ○ | ○ | ○ | ○ | ○ | ○ | ○ | ○ | ○ | ○ | ○ | ○ | ○ | ○ | ○ | ○ |
| 銅導体 | バー | <250 | ○ | ○ | ○ | ○ | ○ | ○ | ○ | ○ | ○ | ○ | ○ | ○ | | | | | | |
| 銅導体 | バー | <300 | ○ | ○ | ○ | ○ | ○ | ○ | ○ | ○ | ○ | ○ | ○ | | | | | | | |
| アルミ導体 | ケーブル | <200 | ○ | ○ | ○ | ○ | ○ | ○ | ○ | ○ | ○ | ○ | ○ | ○ | ○ | ○ | ○ | ○ | ○ | ○ |
| アルミ導体 | バー | <160 | ○ | ○ | ○ | ○ | ○ | ○ | ○ | ○ | ○ | ○ | ○ | ○ | ○ | ○ | ○ | ○ | ○ | |
| アルミ導体 | バー | <340 | ○ | ○ | ○ | ○ | ○ | ○ | ○ | ○ | | | | | | | | | | |
| アルドライ合金 | ケーブル | <340 | ○ | ○ | ○ | ○ | ○ | ○ | ○ | ○ | ○ | ○ | ○ | ○ | ○ | ○ | ○ | ○ | ○ | ○ |
| ACSR | ロープ | <1800 | ○ | ○ | ○ | ○ | ○ | ○ | ○ | ○ | ○ | ○ | ○ | ○ | ○ | ○ | | | | |
| スチール | ロープ | <180 | ○ | ○ | ○ | ○ | ○ | ○ | ○ | ○ | ○ | ○ | | | | | | | | |
| スチール | バー | <420 | ○ | ○ | ○ | ○ | ○ | ○ | ○ | | | | | | | | | | | |
| スチール | バー | <600 | ○ | ○ | ○ | ○ | | | | | | | | | | | | | | |
| スチール | ロープ | <2200 | ○ | ○ | ○ | | | | | | | | | | | | | | | |

※注意事項:使用に当たっては上記を参考にしてください 詳細が不明な場合には、事前に試験的な切断を行って下さい

STILO-S40

銅アルミ導体ケーブル切断、最大切断径φ40mm
複合より線導体にも適す鋭利なブレード仕様



全長457mm
重量3.1kg



本体・試験成績書・診断ソフト・USBケーブル
がハードケースに収納されたセット品

特徴

- リチウムバッテリー方式のケーブルカッター
- ヘッドは360度回転し、様々な方向の切断に対応
- 特許取得の最速ブレードリターン機種(切断後の開き)
- 三軸ピストン方式を採用し、高速作業を実現
- 作業中でも手動でリリースが可能、切断後オートリターン
- 先端オープンヘッド構造で迅速に作業開始可能
- 人間工学に基づいた持ち易いデザイン
- バッテリー残量をLEDで表示
- 全長456mm、重量3.1kg(バッテリー含)と軽量
- テストレポート付
- バッテリーはリチウム18V/2.0Ahに適合
- 交換用替刃対応(別売品)
- パソコンと接続し作業履歴やデータ確認が可能

用途

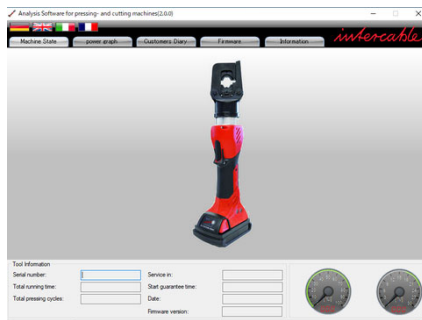
- 銅アルミケーブルの切断
- 最大φ40mmに適用(下部表をご確認ください)

※注意事項

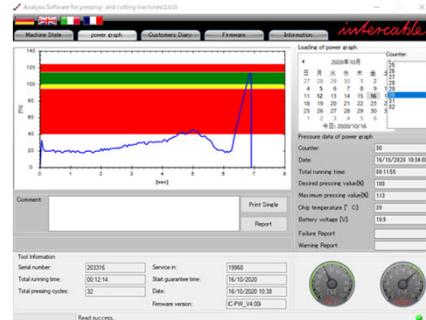
・使用に当たっては下表を参考にし、詳細が不明な場合には、事前に試験的な切断を行って下さい

※本製品は、バッテリーと充電器が別売となります
ミルウォーキー社の日本仕様製品で駆動します

STILOシリーズは作業を記憶します



PCにソフトを入れて工具を接続すると製造番号や情報を表示



作業を記憶、作業回数、作業日、時間、チップ温度などを可視化、データ出力も可能

製品・サイズ

| 商品名 | 型番 | サイズ(mm) | 重量(kg) |
|---------------|---------|-------------|--------|
| STILO-S40 セット | STILO-S | 450*500*140 | 6.3 |
| 替刃 (交換用) | SM40 | | 0.5 |

※注意事項

- ・製品のデザインや内容が予告なく変更になることがあります
- ・本製品の修理等はイタリア工場での対応となり、別途送料が発生します

切断目安一覧

| STILO-S40適用範囲 | | 導体引張強度 N/mm ² | <φ 30 mm | φ 31 mm | φ 32 mm | φ 33 mm | φ 34 mm | φ 35 mm | φ 36 mm | φ 37 mm | φ 38 mm | φ 39 mm | φ 40 mm |
|---------------|------|-----------------------------|-------------|------------|------------|------------|------------|------------|------------|------------|------------|------------|------------|
| 銅導体 | ケーブル | <410 | ○ | ○ | ○ | ○ | ○ | ○ | ○ | ○ | ○ | ○ | ○ |
| アルミ導体 | ケーブル | <210 | ○ | ○ | ○ | ○ | ○ | ○ | ○ | ○ | ○ | ○ | ○ |

※注意事項: 使用に当たっては上記を参考にしてください 詳細が不明な場合には、事前に試験的な切断を行って下さい

STILO-S54

銅アルミ導体ケーブル切断、最大切断径φ54mm



全長495mm
重量4.5kg



特徴

- リチウムバッテリー方式のケーブルカッター
- ヘッドは360度回転し、様々な方向の切断に対応
- 三軸ピストン方式を採用し、高速作業を実現
- 作業中でも手動でリリースが可能、切断後オートリターン
- 先端オープンヘッド構造で迅速に作業開始可能
- 人間工学に基づいた持ちやすいデザイン
- バッテリー残量をLEDで表示
- 全長495mm、重量4.5kgと軽量
- テストレポート付、国内対応充電器付き
- バッテリーはリチウム18V/2.0Ahに適合
- 交換用替刃対応(別売品)
- パソコンと接続し作業履歴やデータ確認が可能

用途

- 銅アルミケーブルの切断
- 最大φ54mmに適用(下部表をご確認ください)

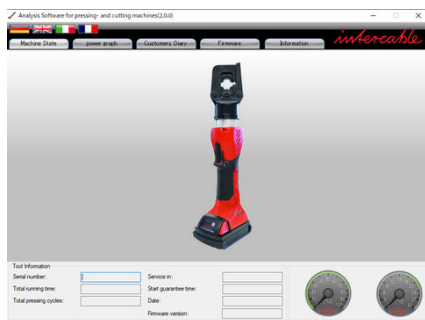
※注意事項

・使用に当たっては下表を参考にし、詳細が不明な場合には、事前に試験的な切断を行って下さい

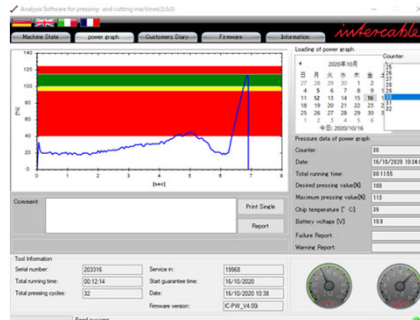
※本製品は、バッテリーと充電器が別売となります
ミルウォーキー社の日本仕様製品で駆動します

本体・試験成績書・診断ソフト・USBケーブル
がハードケースに収納されたセット品

STILOシリーズは作業を記憶します



PCにソフトを入れて工具を接続すると製造番号や情報を表示



作業を記憶、作業回数、作業日、時間、チップ温度などを可視化、データ出力も可能

製品・サイズ

| 商品名 | 型番 | サイズ(mm) | 重量(kg) |
|---------------|-----------|-------------|--------|
| STILO-S54 セット | STILO-S54 | 580*470*115 | 7.2 |
| 替刃(交換用) | SM54 | | |

※注意事項

- ・製品のデザインや内容が予告なく変更になることがあります
- ・本製品の修理等はイタリア工場での対応となり、別途送料などが発生します

切断目安一覧

| STILO-S54適用範囲 | | 導体引張強度 N/mm ² | <0 30 mm | 0 35 mm | 0 40 mm | 0 45 mm | 0 50 mm | 0 54 mm |
|---------------|------|-----------------------------|-------------|------------|------------|------------|------------|------------|
| 銅導体 | ケーブル | <410 | ○ | ○ | ○ | ○ | ○ | ○ |
| アルミ導体 | ケーブル | <200 | ○ | ○ | ○ | ○ | ○ | ○ |

※注意事項: 使用に当たっては上記を参考にしてください 詳細が不明な場合には、事前に試験的な切断を行って下さい

インターケーブルのケーブルカッターは、全てにおいて高いレベルの
耐久性と切断能力を発揮します、多様な作業をサポートします

大口径まで適用する充電式ケーブルカッター3年保証のASシリーズ



3年保証は日本でも適用、最大φ120mmのケーブル切断を実現するパイパワーシリーズ

分離型ヘッドと万能型ポンプの組合せ



カッティングヘッドとポンプが別となり、狭い場所等での作業に最適なシリーズ、電源を不要としたバッテリー駆動ポンプ

セフティカッティングユニット(最高レベルの安全作業を提供)



DIN EN 50340規格に規定された、絶縁されたポンプとケーブルカッターは、作業者を万が一の短絡事故から保護します

手動油圧式と機械式ケーブルカッター



ケーブル、ACSR、鋼ワイヤー、ボルトカッター、絶縁カッター等のプロフェッショナル専用製品が揃います

上記製品はホームページまたは専用カタログからご確認いただけます

[インターケーブルジャパン](#)

[検索](#)

intercable

インターケーブル輸入総販売元



株式会社 北海道ダイエイトック
札幌市西区発寒8条4丁目516-293
TEL011-667-1020

<https://www.intercablejapan.com/>

取扱店